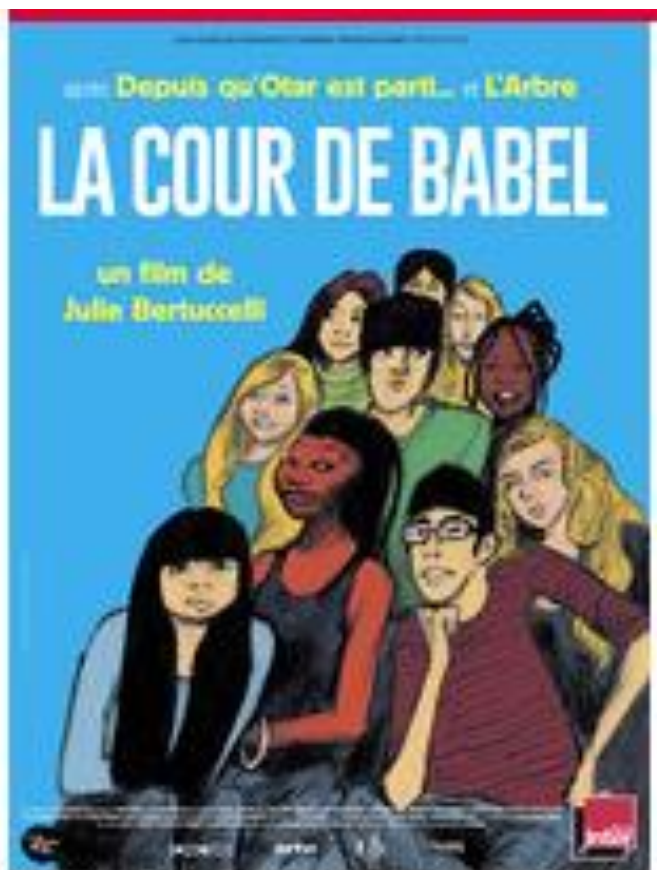


Film du mois - octobre 2015

La Cour de Babel

(2014)



- Excellente critique du film dans Télérama (y compris parallèle avec le film Entre les murs) : [http://bit.ly/telerama\\_courdebabel](http://bit.ly/telerama_courdebabel)
- DVD (EUR 16, port compris) : [http://bit.ly/filmsdupoisson\\_courdebabel](http://bit.ly/filmsdupoisson_courdebabel)
- Dossier pédagogique : exploitation pour niveaux A1/A2 (CEFR) proposée par Sylvie Maury de l'institut français du Danemark: [http://www.franksprog.dk/la\\_cour\\_de\\_babel/](http://www.franksprog.dk/la_cour_de_babel/)  
Inutile de réinventer la roue, vous trouverez une fiche élève et le corrigé pour les profs pour exploitation de l'affiche (ci-dessus), du synopsis et d'extraits du documentaire.  
Voir la liste des objectifs ci-dessous .

Thèmes	Les classes d'accueil L'école en France L'interculturalité
Idées d'exploitations pédagogiques	<b>Objectifs communicatifs</b> Parler de ses sentiments. Situer un pays. Comprendre un documentaire. Faire des hypothèses.
	<b>Objectifs linguistiques</b> Le vocabulaire de l'école Les langues et les pays Le vocabulaire des sentiments Les repères géographiques : au nord de, au sud de, à l'est de, à l'ouest de Introduction de l'imparfait (verbe "être")
	<b>Objectifs culturels</b> Découvrir les classes d'accueil en France.
	<b>Stratégie métacognitive</b> Acquérir du vocabulaire et renforcer ses compétences grammaticales en s'appuyant sur l'étude d'un document authentique.
Temps à y consacrer	<b>TOTAL : 75 minutes</b> Avant le film : 15 minutes Film : 30 minutes Après le film : 30 minutes

Autres idées :

**Menu d'activités pour l'utilisation de clips, affiches et clichés de films en classe de FLE**

[http://bit.ly/makingthemost\\_songclips](http://bit.ly/makingthemost_songclips)